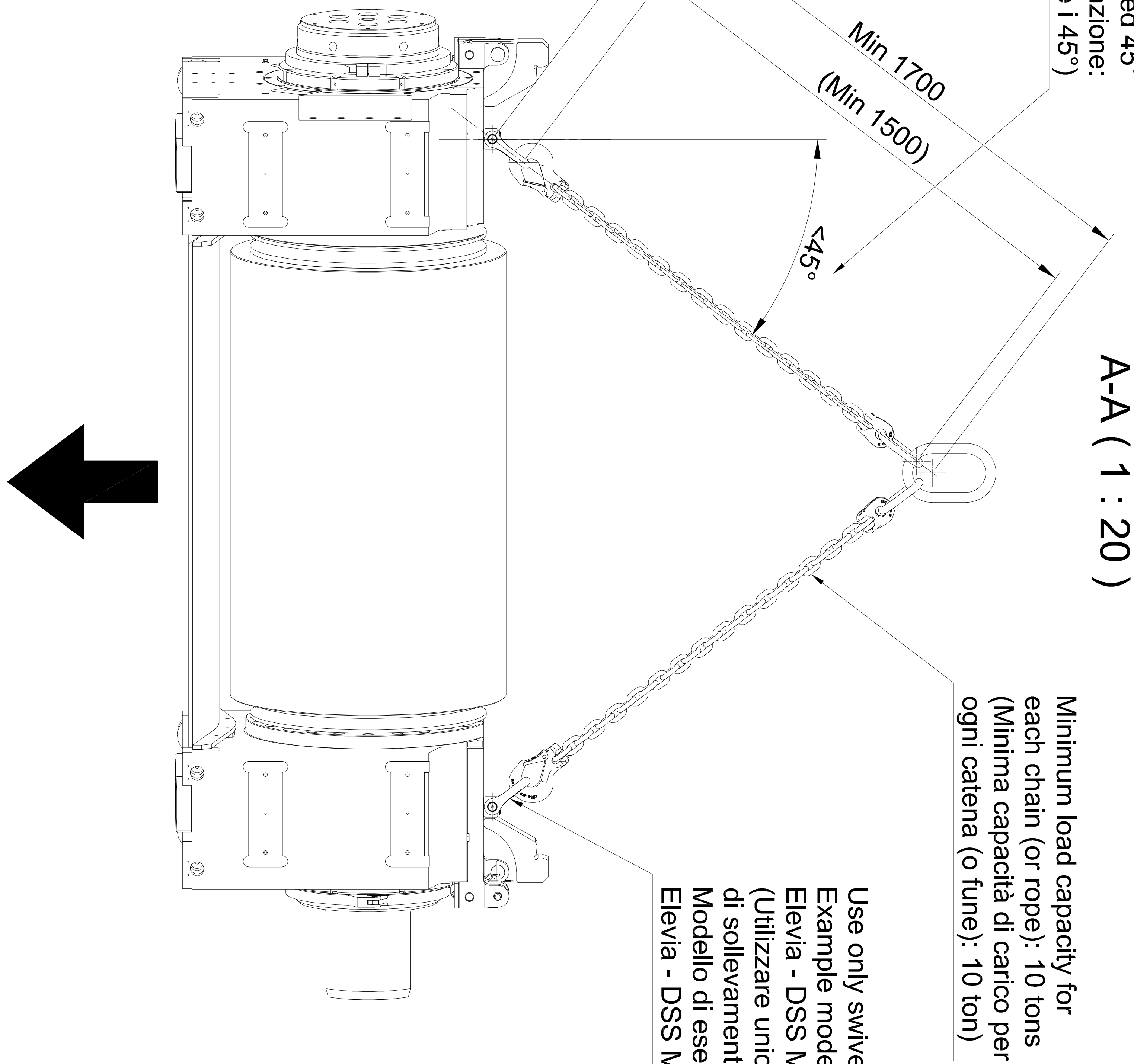
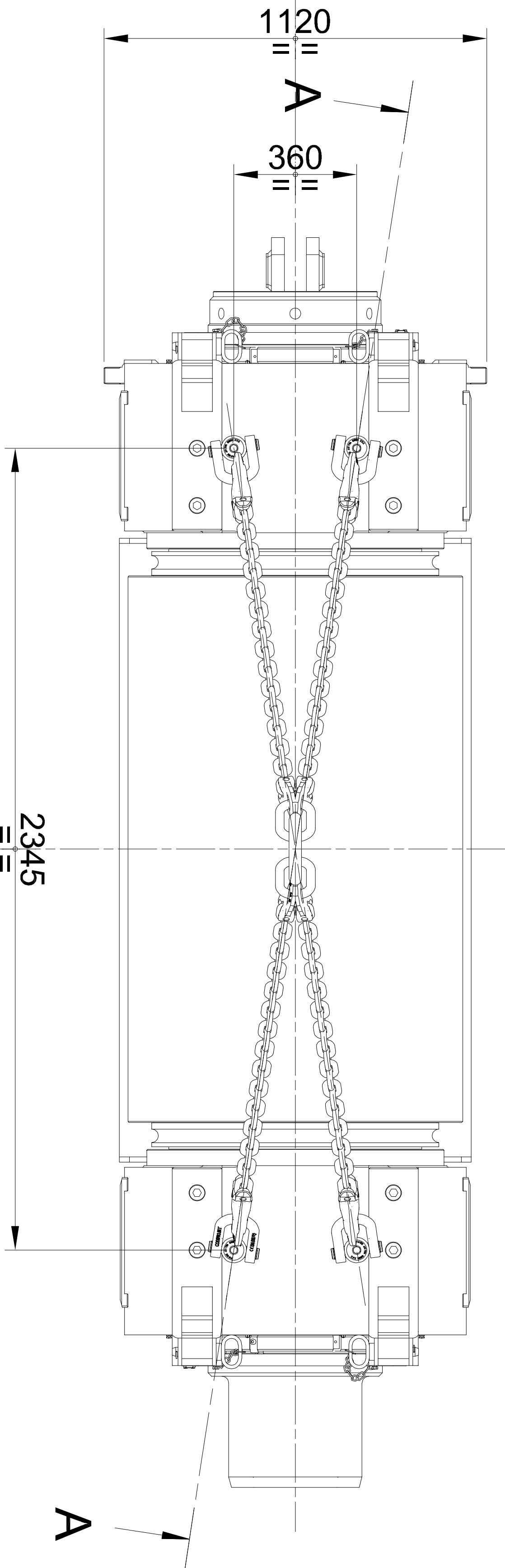
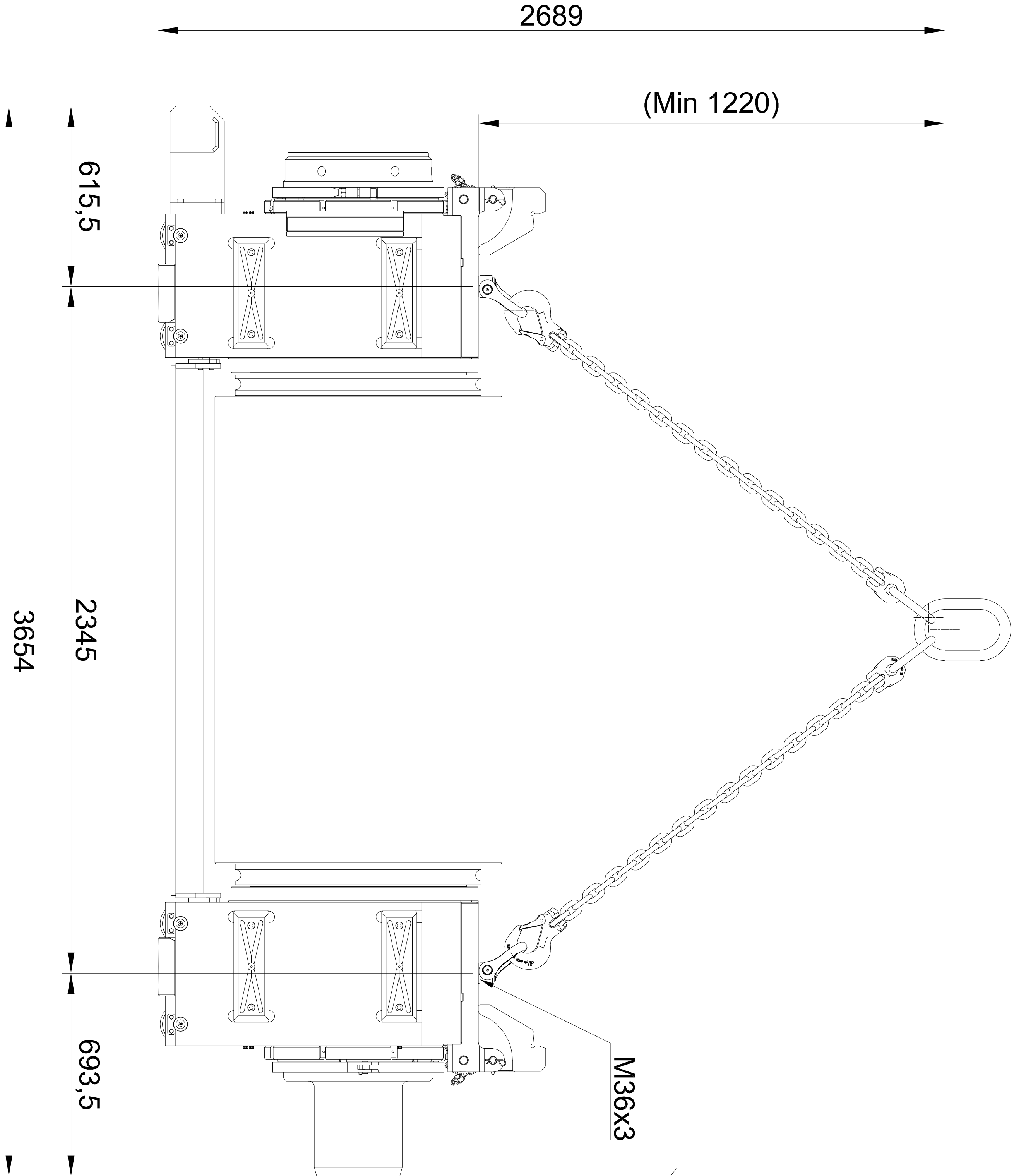


GENERAL MACHINING TOLERANCE - GRADE MEDIUM ( UNI EN ISO 22768 )														
TOLLERANZA GENERALE DI LAVORAZIONE - GRADO MEDIO ( UNI EN ISO 22768 )														
Size	above		Gruppo di dimensioni	oltre	-		6	30	120	400	1000	2000	4000	
	up to													
Tolerance	Sostantivi			±0.1	±0.2	±0.3	±0.5	±0.8	±1.2	±2	±3			

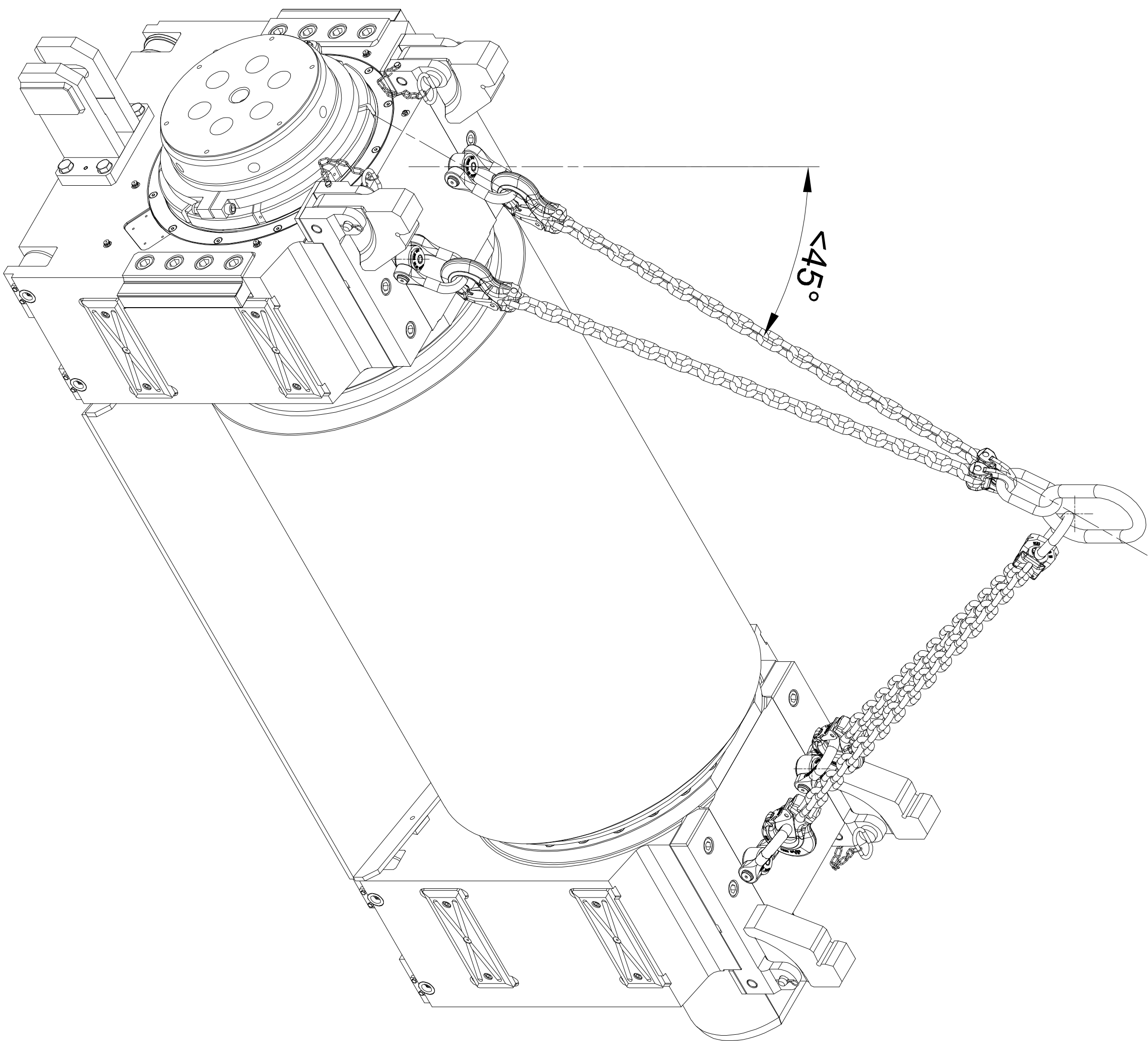
Warning:  
this angle must never exceed 45°  
(Attenzione:  
questo angolo non dovrà mai superare i 45°)



Minimum load capacity for  
each chain (or rope) : 10 tons  
(Minima capacità di carico per  
ogni catena (o fune) : 10 ton)

Use only swivel lifting eyebolts.  
Example model:  
Elevia - DSS M36x3 UP  
(Utilizzare unicamente golfari  
di sollevamento orientabili.  
Modello di esempio:  
Elevia - DSS M36x3 UP)

20 Ton



Q.TA'		DATA		COMMESSA N.		DIS. ASSIEME	
A.B.		R.V.		R.V.		A	
Disegnato		Verificato		Autorizzato		A	
Descrizione:		Materiale		Massa		A	
Schema di sollevamento rullo inferiore (Lower roller lifting diagram)		Disegno N.		Scala:		1 : 20	
60-10-33A-002		Revisione:		Foglio:		1 di 1	
A terminare di legge e' rigorosamente vietato riprodurre o comunicare a terzi il contenuto del presente disegno		Via per Omega 8 - RIPIAGO DI MOCOGRA - C.A.P. 20875 (MB) - ITALY		Tel. 039635021 FAX 0396081973 - e-mail: bruno.presazzi@bunopresazzi.com		A2	